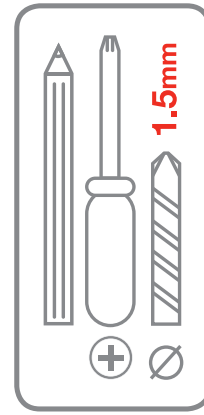
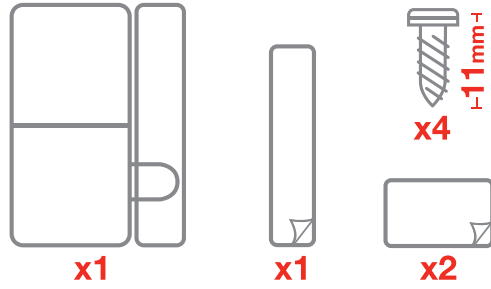
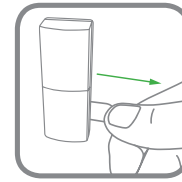


GB Contents DE Inhalt FR Contenu NL Inhoud
 F Sisältö DK Indhold IT Contenuto ES Contenido
 PT Conteúdo GR Περιεχόμενα SE Innehåll

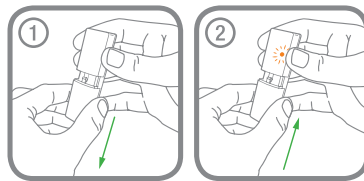


GB Set up DE Einrichtung FR Configuration
 NL Instellingen F Asetus DK Opsætning
 IT Configurazione ES Configuración PT Configuração
 GR Εγκατάσταση SE Inställning

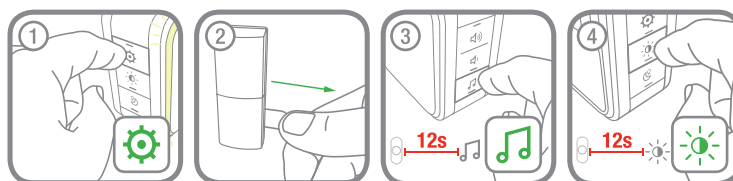
GB Put alarm into learn mode for linking. Refer to online manual.
 DE Zum Einlernen Alarmanlage in den Programmiermodus versetzen. Siehe Handbuch. FR Mettre l'alarme en mode apprentissage pour la liaison. Consulter le manuel en ligne. NL Alarm in leermodus voor koppelen zetten. Zie de online handleiding. F Aseta hälytjän oppimistilaan linkitystä varten. Katso käsikirja verkosta.
 DK Sæt alarmen i programmeringsfunktion med henblik på tilslutning. Se den online vejledning. IT Per effettuare il collegamento mettere l'allarme in modalità di apprendimento. Fare riferimento al manuale online. ES Coloque la alarma en el modo de aprendizaje para el enlace. Consulte el manual en línea. PT Coloque o alarme no modo de aprendizagem para efectuar a ligação. Consulte o manual online.
 GR Βάλτε το συναγερμό σε λειτουργία μάθησης για ζεύξη. Ανατρέξτε στο εγχειρίδιο στο διαδίκτυο. SE Sätta larmet i inlärningsläget för länkning. Se onlinehandbok.



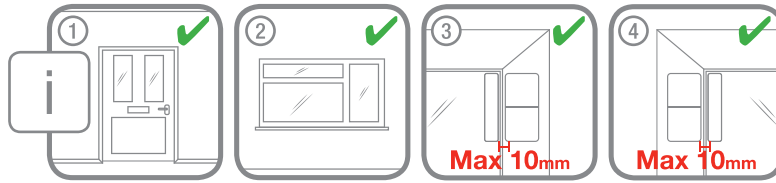
GB Manual linking DE Manuelles Einlernen
 FR Liaison manuelle NL Handmatig koppelen
 F Manuaalinen linkitys DK Manuel tilslutning
 IT Collegamento manuale ES Enlace manual PT Ligação manual GR Ζεύξη χειροκίνητη SE Manuell länkning



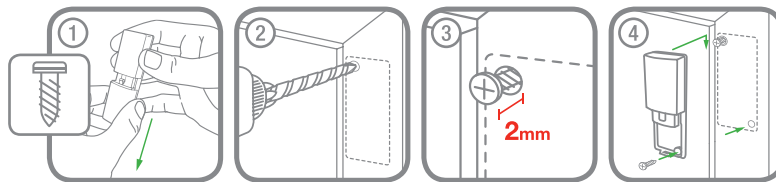
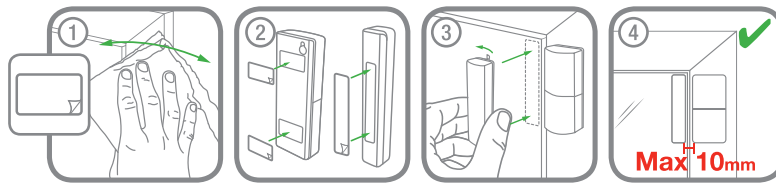
GB Linking to doorbell DE Einlernen auf Funkgong
 FR Liaison avec un carillon NL Koppelen aan deurbel
 F Linkitys ovikelloon DK Tilslutning til dørløkke
 IT Collegamento al campanello ES Enlace a timbre
 PT Ligat à campainha GR Συνόδεση με το κουδούνι της πόρτας
 SE Länkning till dörrklocka



GB Location planning DE Planung des Montageortes FR Identification
 de son emplacement NL Locatieplanning FI Sijainnin suunnittelu
 OK Planlægning af placering IT Posizionamento
 ES Planificación de la ubicación PT Planeamento de localização
 GR Προγραμματισμός σημείων SE Placering

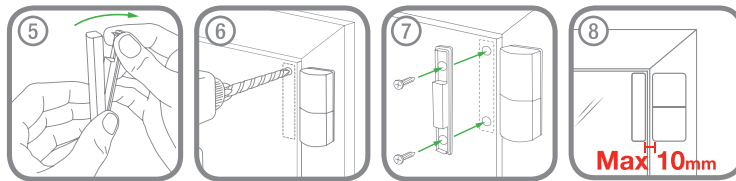


GB Installation DE Installation FR Montage
 NL Installatie FI Asemus OK Installation
 IT Installazione ES Instalación PT Instalação
 GR Τοποθέτηση SE Installation



3

GB Installation DE Installation FR Montage
 NL Installatie FI Asemus OK Installation
 IT Installazione ES Instalación PT Instalação
 GR Τοποθέτηση SE Installation



GB Exit alarm learn mode. Refer to online manual. DE Programmiermodus beenden.
 Siehe Handbuch. FR Quitter le mode apprentissage. Consulter le manuel en ligne.
 NL Leermodus verlaten. Zie de online handleiding. FI Lopeta oppimistila. Katso
 käsikirja verkosta. OK Afslut programmeringsfunktion. Se den online vejledning.
 IT Uscire dalla modalità di apprendimento. Fare riferimento al manuale online.
 ES Salga del modo de aprendizaje. Consulte el manual en línea. PT Saia do modo
 de aprendizagem. Consulte o manual online. GR Έξοδος από τη λειτουργία μάθησης.
 Ανατρέξτε στο εγχειρίδιο στο διαδίκτυο. SE Avsluta läroläge. Se onlinehandboken.

GB For test and service modes refer to online manual.
 DE Test- und Service Modus: Siehe Handbuch.
 FR Pour les modes de test et de service, consulter le manuel en ligne.
 NL Zie de online handleiding voor test- en servicemodi.
 FI Katso lisätietoa testi- ja käyttötiloista käsikirjasta verkossa.
 OK Se den online vejledning vedrørende test- og servicefunktion.
 IT Per le modalità di test e assistenza fare riferimento al manuale online.
 ES Para los modos de test y servicio, consulte el manual en línea.
 PT Relativamente aos modos de teste e de assistência, consulte o manual online.
 GR Για λειτουργία δοκιμής και σέρβις ανατρέξτε στο εγχειρίδιο στο διαδίκτυο.
 SE För test- och service-lägen, se onlinehandboken.



GB Trouble shooting DE Fehlerbehebung FR Dépannage NL Probleemoplossing
 FI Vianmääritys OK Problemløsning IT Risoluzione dei problemi ES Solución de
 problemas PT Resolução de problemas GR Αντιμέτωπιση προβλημάτων SE Felsökning

livewell.honeywell.com



32305384-001 Rev.A

4